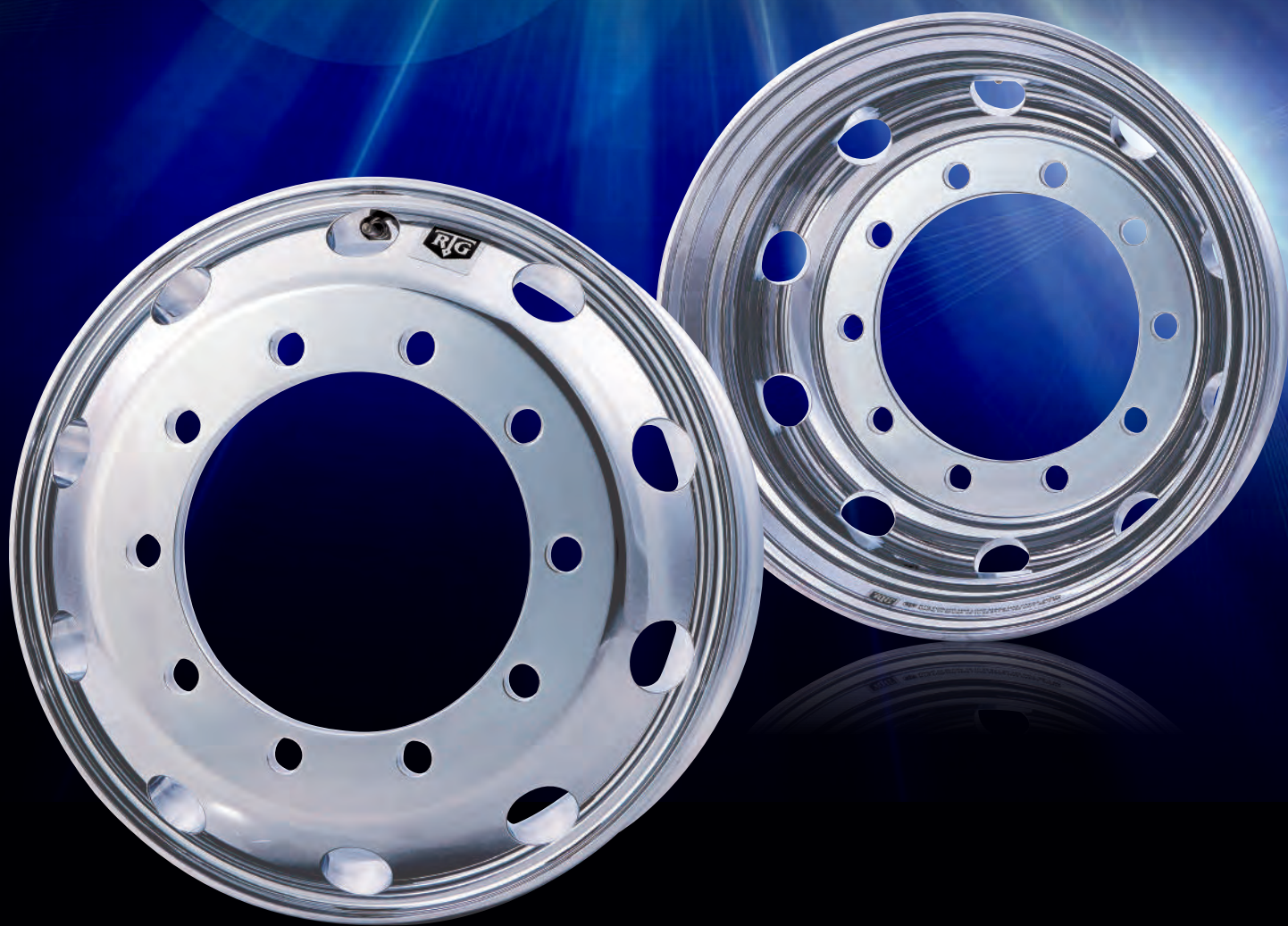


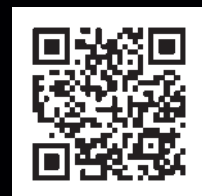


Truck & Bus Wheel Catalogue

トラック & バス ホイール カタログ **2025**



<https://asahi-yoko.co.jp/>





Reliable Top Grade

信頼 最高 品質

“信頼できる最高級品”

これが、RTGブランドのコンセプトです。



最高の品質を追求するのは当たり前。

私たち朝日洋行は、それを『信頼できる』ものにするために、

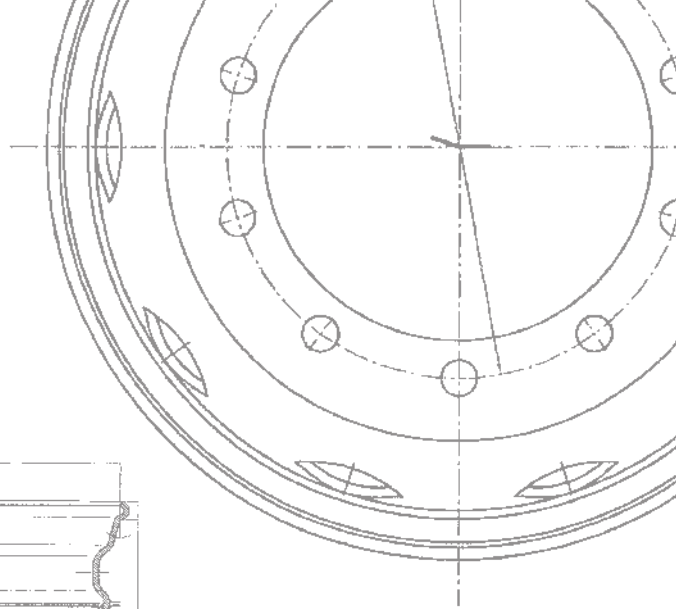
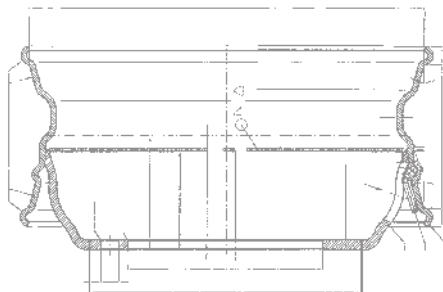
日々努力を積み重ねています。

そうやって得ることのできる『信頼』こそが

『RTG品質』であると考えています。

設計 Design

設計はRTG品質の指針です。
朝日洋行の「ものづくりへのこだわり」が
ここに凝縮されています。
単に形状や寸法を示すだけでなく、
材質・工程・出荷・販売までを
徹底的に考え抜いた設計をしています。



材質 Material

RTGホイールの素材には、
すべて「材質証明書」がつけられた
確かなものだけを使用しています。
製造前には、すべての素材を
確認してから製造に入ります。

工程検査 Process inspection

RTGホイールが最高の品質を保ち続けるためには、
各工程の検査が最も重要です。
何週間にも及ぶ、過酷ともいえる
検査に合格したものだけが、
RTGの刻印をつけることができます。




RTG FORGED MAX LOAD 3450kg MAX PRESS. 900kPa
MADE IN CHINA 19-10 22.5×7.50-162 DOT JLL-T VIA



輸送 Transport

「RTG品質」の追求は、
輸送体制にも及んでいます。
例えば、荷くずれを防ぐために
段違いに積載するなど、
細部まで手を抜くことはありません。



日本基準の
品質管理

価格 Price

費用をかければ高い品質のものを作ることができます。
しかし朝日洋行は価格にも妥協いたしません。
製造費用を抑えられる中国に、近代的な設備と優秀な人材を
備えた工場を確保し、製造工程に徹底的に関与することで、
最高品質を保ったまま価格を抑えることに成功しています。



中国生産による
コスト削減



信頼 Trust

RTGホイールの特約店舗は
全国で2,000社以上。
どの店舗でもお客様に対し
「品質と価格のバランスがとれ、
信頼がおけるブランド」と
推奨していただいております。
商品に厳しい販売店舗様からの
信頼こそが「RTG品質」の証明です。

Aluminum

アルミホイール

開発から販売まで5年かけた

品質に妥協しないホイール

強度に優れた12,000tプレスを使用した鍛造ホイール

国内のVIA試験にも合格

高い満足度による

高いリピート率

ポリッシュ

マシーンフィニッシュ



RTGブランドとして
最高級品に拘る
鏡面仕上げ。



磨きの工程を省き、
コストパフォーマンスに
特化したホイール。

RTG アルミホイール ポリッシュ

RTGブランドとして最高級品に拘る鏡面仕上げ。



前



後

新ISO規格

仕上げ	サイズ	オフセット	ボルト穴数	飾り穴数	P.C.D.	ハブ穴径	取付穴径/ナット座形状	重量
ポリッシュ (鏡面仕上げ)	8.25×22.5	165	10H	10	335	281.2	26.0/平座	24.6kg



前



後

新ISO規格

仕上げ	サイズ	オフセット	ボルト穴数	飾り穴数	P.C.D.	ハブ穴径	取付穴径/ナット座形状	重量
ポリッシュ (鏡面仕上げ)	7.50×22.5	162	10H	10	335	281.2	26.0/平座	24.2kg

RTG アルミホイール ポリッシュ

RTGブランドとして最高級品に拘る鏡面仕上げ。



前



後

新ISO規格

仕上げ	サイズ	オフセット	ボルト穴数	飾り穴数	P.C.D.	ハブ穴径	取付穴径/ナット座形状	重量
ポリッシュ (鏡面仕上げ)	6.75×19.5	147	8H	8	275	221	26.0/平座	17.8kg

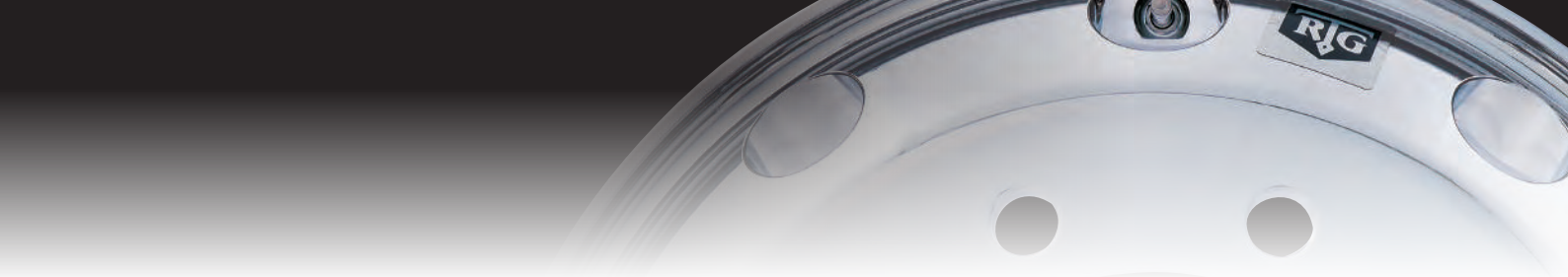


前



後

仕上げ	サイズ	オフセット	ボルト穴数	飾り穴数	P.C.D.	ハブ穴径	取付穴径/ナット座形状	重量
ポリッシュ (鏡面仕上げ)	8.25×22.5	165	8H	8	285	221	32.5/球面(R22)	26.1kg



前



後

仕上げ	サイズ	オフセット	ボルト穴数	飾り穴数	P.C.D.	ハブ穴径	取付穴径/ナット座形状	重量
ポリッシュ (鏡面仕上げ)	7.50×22.5	162	8H	8	285	221	32.5/球面(R22)	25.9kg



前



後

仕上げ	サイズ	オフセット	ボルト穴数	飾り穴数	P.C.D.	ハブ穴径	取付穴径/ナット座形状	重量
ポリッシュ (鏡面仕上げ)	6.75×19.5	147	8H	8	285	221	32.5/球面(R22)	17.8kg

RTG アルミホイール ポリッシュ

RTGブランドとして最高級品に拘る鏡面仕上げ。



前

後

仕上げ	サイズ	オフセット	ボルト穴数	飾り穴数	P.C.D.	ハブ穴径	取付穴径/ナット座形状	重量
ポリッシュ (鏡面仕上げ)	6.00×17.5	135	6H	6	222.25	164	32.5/球面(R22)	14kg

RTG アルミホイール マシンフィニッシュ

磨きの工程を省き、コストパフォーマンスに特化したホイール。



前

後

新ISO
規格

仕上げ	サイズ	オフセット	ボルト穴数	飾り穴数	P.C.D.	ハブ穴径	取付穴径/ナット座形状	重量
マシンフィニッシュ	8.25×22.5	165	10H	10	335	281.2	26.0/平座	24.6kg

RTG アルミホイール マシンフィニッシュ

磨きの工程を省き、コストパフォーマンスに特化したホイール。



新ISO規格

仕上げ	サイズ	オフセット	ボルト穴数	飾り穴数	P.C.D.	ハブ穴径	取付穴径/ナット座形状	重量
マシンフィニッシュ	7.50×22.5	162	10H	10	335	281.2	26.0/平座	24.2kg



新ISO規格

仕上げ	サイズ	オフセット	ボルト穴数	飾り穴数	P.C.D.	ハブ穴径	取付穴径/ナット座形状	重量
マシンフィニッシュ	6.75×19.5	147	8H	8	275	221	26.0/平座	17.8kg

RTG アルミホイール マシンフィニッシュ

磨きの工程を省き、コストパフォーマンスに特化したホイール。



前

後

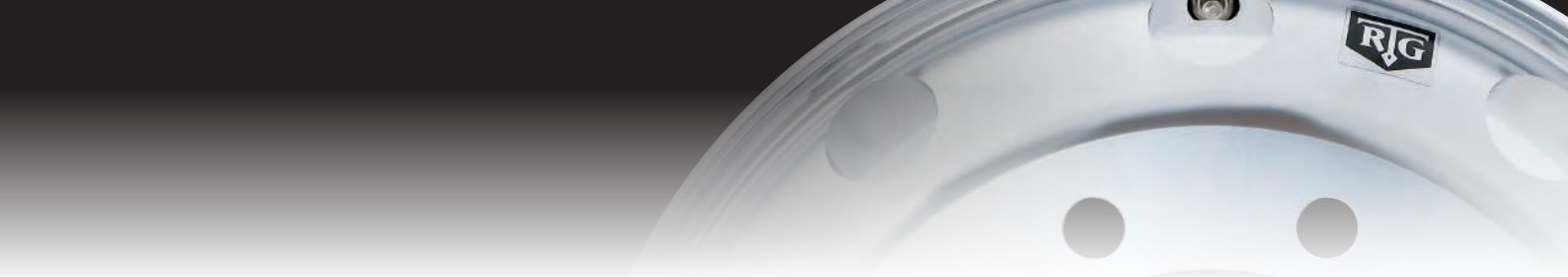
仕上げ	サイズ	オフセット	ボルト穴数	飾り穴数	P.C.D.	ハブ穴径	取付穴径/ナット座形状	重量
マシンフィニッシュ	8.25×22.5	165	8H	8	285	221	32.5/球面(R22)	26.1kg



前

後

仕上げ	サイズ	オフセット	ボルト穴数	飾り穴数	P.C.D.	ハブ穴径	取付穴径/ナット座形状	重量
マシンフィニッシュ	7.50×22.5	162	8H	8	285	221	32.5/球面(R22)	25.9kg



前



後

仕上げ	サイズ	オフセット	ボルト穴数	飾り穴数	P.C.D.	ハブ穴径	取付穴径/ナット座形状	重量
マシンフィニッシュ	6.75×19.5	147	8H	8	285	221	32.5/球面(R22)	17.8kg



前



後

仕上げ	サイズ	オフセット	ボルト穴数	飾り穴数	P.C.D.	ハブ穴径	取付穴径/ナット座形状	重量
マシンフィニッシュ	6.00×17.5	135	6H	6	222.25	164	32.5/球面(R22)	14kg

スチールホイール

材料 設計から拘る

信頼の強化ホイール

徹底した品質管理による

信頼のRTG品質の実現

2002年から国内外へ販売開始による

積み重ねた信頼の実績

クロームメッキ



メッキ加工を施した鏡のような映り込みのある美しいホイール。

シルバーペイント



シルバーの塗装を施したコストパフォーマンスに優れたホイール。

RTG スチール ホイール

クロームメッキ

シルバーペイント



フロント用

リア用

新ISO
規格

仕上げ	サイズ	オフセット	ボルト穴数	飾り穴数	飾り穴形状	P.C.D.	ハブ穴径	取付穴径/ナット座形状	ディスク厚
クロームメッキ	8.25×22.5	165	10H	10	丸	335	281.2	26.0/平座	14S
シルバーペイント	8.25×22.5	165	10H	10	丸	335	281.2	26.0/平座	14S

クロームメッキ

シルバーペイント



フロント用

リア用

新ISO
規格

仕上げ	サイズ	オフセット	ボルト穴数	飾り穴数	飾り穴形状	P.C.D.	ハブ穴径	取付穴径/ナット座形状	ディスク厚
クロームメッキ	7.50×22.5	162	10H	10	丸	335	281.2	26.0/平座	14S
シルバーペイント	7.50×22.5	162	10H	10	丸	335	281.2	26.0/平座	14S

RTG スチール ホイール

クロームメッキ

シルバーペイント



フロント用



リア用



新ISO
規格

仕上げ	サイズ	オフセット	ボルト穴数	飾り穴数	飾り穴形状	P.C.D.	ハブ穴径	取付穴径/ナット座形状	ディスク厚
クロームメッキ	6.75×19.5	147	8H	8	丸	275	221	26.0/平座	13S
シルバーペイント	6.75×19.5	147	8H	8	丸	275	221	26.0/平座	13S

クロームメッキ

シルバーペイント



フロント用



リア用



仕上げ	サイズ	オフセット	ボルト穴数	飾り穴数	飾り穴形状	P.C.D.	ハブ穴径	取付穴径/ナット座形状	ディスク厚
クロームメッキ	8.25×22.5	165	8H	6	楕円	285	221	32.5/球面(R22)	14S
シルバーペイント	8.25×22.5	165	8H	6	丸	285	221	32.5/球面(R22)	14S

クロームメッキ

シルバーペイント



フロント用

リア用

仕上げ	サイズ	オフセット	ボルト穴数	飾り穴数	飾り穴形状	P.C.D.	ハブ穴径	取付穴径/ナット座形状	ディスク厚
クロームメッキ	7.50×22.5	162	8H	6	楕円	285	221	32.5/球面(R22)	14S
シルバーペイント	7.50×22.5	162	8H	6	丸	285	221	32.5/球面(R22)	14S

クロームメッキ

シルバーペイント



フロント用

リア用

仕上げ	サイズ	オフセット	ボルト穴数	飾り穴数	飾り穴形状	P.C.D.	ハブ穴径	取付穴径/ナット座形状	ディスク厚
クロームメッキ	6.75×19.5	147	8H	6	楕円	285	221	32.5/球面(R22)	13S
シルバーペイント	6.75×19.5	147	8H	8	楕円	285	221	32.5/球面(R22)	13S

クロームメッキ

シルバーペイント



フロント用

リア用

仕上げ	サイズ	オフセット	ボルト穴数	飾り穴数	飾り穴形状	P.C.D.	ハブ穴径	取付穴径/ナット座形状	ディスク厚
クロームメッキ	6.75×19.5	136	6H	6	楕円	222.25	164	32.5/球面(R22)	13S
シルバーペイント	6.75×19.5	136	6H	6	楕円	222.25	164	32.5/球面(R22)	13S

RTG スチール ホイール

クロームメッキ

シルバーペイント



フロント用



リア用



仕上げ	サイズ	オフセット	ボルト穴数	飾り穴数	飾り穴形状	P.C.D.	ハブ穴径	取付穴径/ナット座形状	ディスク厚
クロームメッキ	6.75×17.5	137	6H	6	楕円	222.25	164	32.5/球面(R22)	12S
シルバーペイント	6.75×17.5	137	6H	6	楕円	222.25	164	32.5/球面(R22)	12S

クロームメッキ

シルバーペイント



フロント用



リア用



仕上げ	サイズ	オフセット	ボルト穴数	飾り穴数	飾り穴形状	P.C.D.	ハブ穴径	取付穴径/ナット座形状	ディスク厚
クロームメッキ	6.00×17.5	135	6H	6	丸	222.25	164	32.5/球面(R22)	12S
シルバーペイント	6.00×17.5	135	6H	6	楕円	222.25	164	32.5/球面(R22)	12S

クロームメッキ

シルバーペイント



フロント用



リア用



仕上げ	サイズ	オフセット	ボルト穴数	飾り穴数	飾り穴形状	P.C.D.	ハブ穴径	取付穴径/ナット座形状	ディスク厚
クロームメッキ	6.00×17.5	127	6H	6	楕円	222.25	164	32.5/球面(R22)	12S
シルバーペイント	6.00×17.5	127	6H	6	楕円	222.25	164	32.5/球面(R22)	12S

クロームメッキ

シルバーペイント



フロント用



リア用



仕上げ	サイズ	オフセット	ボルト穴数	飾り穴数	飾り穴形状	P.C.D.	ハブ穴径	取付穴径/ナット座形状	ディスク厚
クロームメッキ	5.25×17.5 エルファ・シビリアン リエッセ・ボンチョ用	115	5H	5	楕円	203.2	146	29/球面(R22)	10S
シルバーペイント	5.25×17.5 エルファ・シビリアン リエッセ・ボンチョ用	115	5H	5	楕円	203.2	146	29/球面(R22)	10S

クロームメッキ

シルバーペイント



フロント用



リア用



仕上げ	サイズ	オフセット	ボルト穴数	飾り穴数	飾り穴形状	P.C.D.	ハブ穴径	取付穴径/ナット座形状	ディスク厚
クロームメッキ	5.25×17.5 ダイナデットロ トヨエース用	113	5H	5	楕円	203.2	146	32.5/球面(R22)	10S
シルバーペイント	5.25×17.5 ダイナデットロ トヨエース用	113	5H	5	楕円	203.2	146	32.5/球面(R22)	10S

RTG スチール ホイール

クロームメッキ

シルバーペイント



フロント用



リア用



仕上げ	サイズ	オフセット	ボルト穴数	飾り穴数	飾り穴形状	P.C.D.	ハブ穴径	取付穴径/ナット座形状	ディスク厚
クロームメッキ	5.25×17.5 キャンター用	115	5H	5	楕円	208	150	32.5/球面(R22)	10S
シルバーペイント	5.25×17.5 キャンター用	115	5H	5	楕円	208	150	32.5/球面(R22)	10S

クロームメッキ

シルバーペイント



フロント用



リア用



仕上げ	サイズ	オフセット	ボルト穴数	飾り穴数	飾り穴形状	P.C.D.	ハブ穴径	取付穴径/ナット座形状	ディスク厚
クロームメッキ	5 1/2K×16 エルフ Wタイヤ	116.5	5H	5	楕円	203.2	146	29/球面(R22)	8
シルバーペイント	5 1/2K×16 エルフ Wタイヤ	116.5	5H	5	楕円	203.2	146	29/球面(R22)	8

クロームメッキ

シルバーペイント



フロント用

リア用

仕上げ	サイズ	オフセット	ボルト穴数	飾り穴数	飾り穴形状	P.C.D.	ハブ穴径	取付穴径／ナット座形状	ディスク厚
クロームメッキ	5 1/2K×16 ダイナデュロ トヨエース Wタイプ	113	5H	5	楕円	203.2	146	32.5／球面(R22)	8
シルバーペイント	5 1/2K×16 ダイナデュロ トヨエース Wタイプ	113	5H	5	楕円	203.2	146	32.5／球面(R22)	8

クロームメッキ

シルバーペイント



フロント用

リア用

仕上げ	サイズ	オフセット	ボルト穴数	飾り穴数	飾り穴形状	P.C.D.	ハブ穴径	取付穴径／ナット座形状	ディスク厚
クロームメッキ	5 1/2K×16 キャンター Wタイプ	115	5H	5	楕円	208	150	32.5／球面(R22)	8
シルバーペイント	5 1/2K×16 キャンター Wタイプ	115	5H	5	楕円	208	150	32.5／球面(R22)	8

クロームメッキ **NEW**

シルバーペイント **NEW**



フロント用

リア用

仕上げ	サイズ	オフセット	ボルト穴数	飾り穴数	飾り穴形状	P.C.D.	ハブ穴径	取付穴径／ナット座形状	ディスク厚
クロームメッキ	5J x 15 エルフ Wタイプ	116.5	5H	5	楕円	203.2	146	29 / 球面(R22)	8
シルバーペイント	5J x 15 エルフ Wタイプ	116.5	5H	5	楕円	203.2	146	29 / 球面(R22)	8

RTG スチール ホイール

クロームメッキ **NEW**

シルバーペイント **NEW**



フロント用



リア用



仕上げ	サイズ	オフセット	ボルト穴数	飾り穴数	飾り穴形状	P.C.D.	ハブ穴径	取付穴径 / ナット座形状	ディスク厚
クロームメッキ	5J x 15 ダイナデュロ トヨエース Wタイプ	110	5H	5	楕円	203.2	146	32.5 / 球面(R22)	8
シルバーペイント	5J x 15 ダイナデュロ トヨエース Wタイプ	110	5H	5	楕円	203.2	146	32.5 / 球面(R22)	8

クロームメッキ **NEW**

シルバーペイント **NEW**



フロント用



リア用



仕上げ	サイズ	オフセット	ボルト穴数	飾り穴数	飾り穴形状	P.C.D.	ハブ穴径	取付穴径 / ナット座形状	ディスク厚
クロームメッキ	5J x 15 キャンター Wタイプ	115	5H	5	楕円	208	150	32.5 / 球面(R22)	8
シルバーペイント	5J x 15 キャンター Wタイプ	115	5H	5	楕円	208	150	32.5 / 球面(R22)	8

RTG ホイールの取り扱いについて



警告

- ハブボルト、ナットの締め付けを日常点検と定期点検を行ってください。又、損傷、亀裂、変形、磨耗、錆等の有無を確認し、状況に応じた適切な対応をしてください。
- 異なる仕様のホイールの混用は避けてください。
- 過積載、片荷等は、ホイールの寿命を低下させるだけでなく、重大な事故をまねく場合がございます。
- 急発進、急加速、急旋回および急制御は、ホイールを早く傷めるだけでなく危険ですので避けてください。
- 道路の縁石等に乗り上げや接触は、ホイールのフランジ部分を傷つける場合がございますので避けてください。
- ホイールの締め付けトルクの過不足は、ホイール座面の損傷やボルト折損等につながります。必ず車輛メーカー指定トルクを厳守してください。
- 変形、亀裂のあるホイールや、修理、改造をしたホイールは危険ですので絶対に使用しないでください。
- バルブナットは $12.7 \pm 1.4\text{N}\cdot\text{m}$ でホイールに締め付けてください。一年毎または、タイヤ交換時にエアバルブをお取替えてください。
- タイヤチェーンを使用する場合は、リムフランジ等を傷つけることがあります。
- アルミホイールとスチールホイールではハブボルト、ナットが異なりますので適切な部品をお使いください。
- クロームメッキホイールの場合、インパクトレンチでハブボルト、ナットを締め付けると、メッキ面に損傷等の恐れがあるので避けてください。



危険

- 走行中に異常な振動や音を感じたら、速やかに安全な場所に停車し、ナット、ハブボルトの緩み、ホイールの変形、亀裂等を確認して下さい。

ご注文の際は、現車のホイールサイズをご確認ください。

本カタログ製品仕様は、予告なしに変更される事がございます。

商品の色は、印刷及び撮影条件などから、実際と異なって見える場合がございます。



RTG Truck & Bus Wheel

ASAHI YOKO CO.,LTD.1978



<https://asahi-yoko.co.jp/>

